

Saint Pierre d'Albigny, le 7 décembre 2025

Les habitants du hameau de Chevillard  
73250 Saint Pierre d'Albigny

Monsieur le Maire  
Mairie de Saint Pierre d'Albigny  
30 rue Auguste Domenget  
73250 Saint Pierre d'Albigny

Monsieur le Maire,

Nous sommes nombreux dans le hameau à avoir observé des voitures passer à très grande vitesse dans la rue des Chevillards. A plusieurs niveaux de la rue des Chevillards, cette conduite est extrêmement dangereuse : la courbe à l'entrée du hameau dans le sens Pau-Chevillard, le passage très étroit au niveau du croisement avec la Venelle aux vrilles, le croisement entre la rue des Chevillard et la rue du Mollard Crétin, le croisement entre la rue des Chevillard et la rue Pré Perrin.

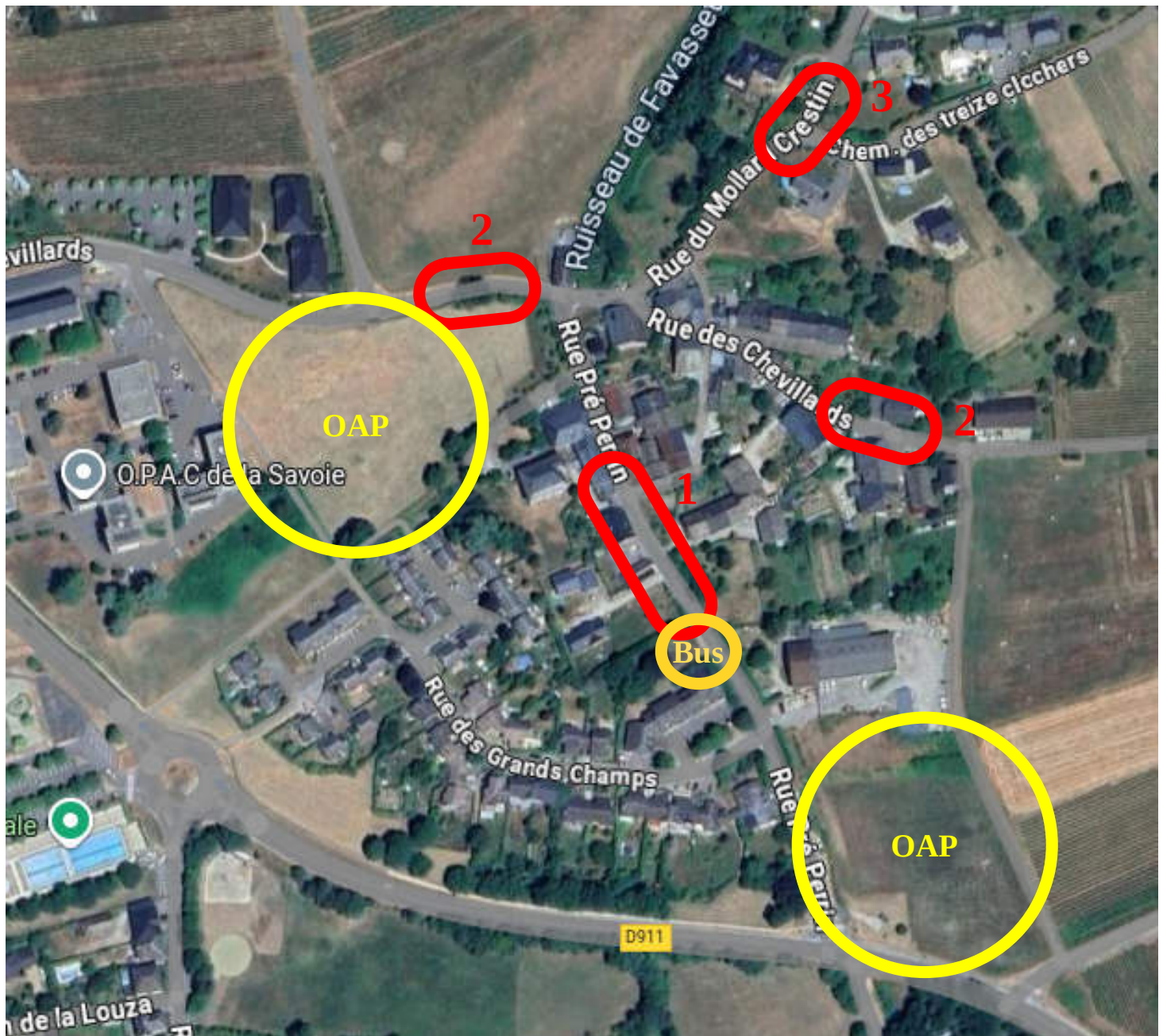
Nous sommes en grande majorité parents ou grands-parents d'enfants qui se promènent à pieds ou en vélo, seuls pour les plus grands, accompagnés pour les plus jeunes ? Un arrêt de bus accueille tous les matins et soir une dizaine d'enfants à mi hauteur de la rue pré perrin. Cette rue est également empruntée par de nombreux promeneurs, jeunes parents avec des poussettes ou des enfants en vélo et cyclistes qui se rendent au lac en évitant la départementale et qui sont aussi concernés par les risques provoqués par ces conduites dangereuses. Nous sommes très inquiets face aux risques encourus par les habitants du hameau de manière générale et par les enfants en particulier.

Nous craignons que la circulation des voitures et des piétons ne se densifie fortement et que les risques d'accidents augmentent fortement avec les projets de lotissements en cours. Sans aménagement spécifique, les OAP prévues en dessous des services techniques et en contrebas de la rue des chevillard au niveau de la rue de la Fin du Mas ne sont pas compatibles avec la sécurité des habitants.

C'est pourquoi, nous souhaiterions que la Mairie envisage dans un avenir proche de mettre en place, comme elle l'a fait récemment aux Allues, au Bourget et sous l'école Jeanne d'Arc, des éléments pour limiter la vitesse dans le hameau de Chevillard (cf plan annexé). Nous sommes ouverts à toutes propositions : rétrécissement, signalétiques de cédez le passage, marquage au sol... et en dernier recours, gendarmes couchés (pas à proximité des habitations).

Dans l'attente de votre retour, veuillez recevoir, Monsieur le Maire, nos sincères salutations.

Annexe : localisation des zones identifiées comme prioritaires où mettre en place des aménagement pour limiter la vitesse et rang de priorité :



Saint Pierre d'Albigny, le 7 décembre 2025

Les habitants du hameau de Chevillard  
73250 Saint Pierre d'Albigny

Monsieur le Maire  
Monsieur le commissaire enquêteur  
Mairie de Saint Pierre d'Albigny  
30 rue Auguste Domenget  
73250 Saint Pierre d'Albigny

Monsieur le Maire, Monsieur le commissaire enquêteur

Nous sommes nombreux dans le hameau à avoir observé des voitures passer à très grande vitesse dans la rue des Chevillards. A plusieurs niveaux de la rue des Chevillards, cette conduite est extrêmement dangereuse : la courbe à l'entrée du hameau dans le sens Pau-Chevillard, le passage très étroit au niveau du croisement avec la Venelle aux vrilles, le croisement entre la rue des Chevillard et la rue du Mollard Crétin, le croisement entre la rue des Chevillard et la rue Pré Perrin.

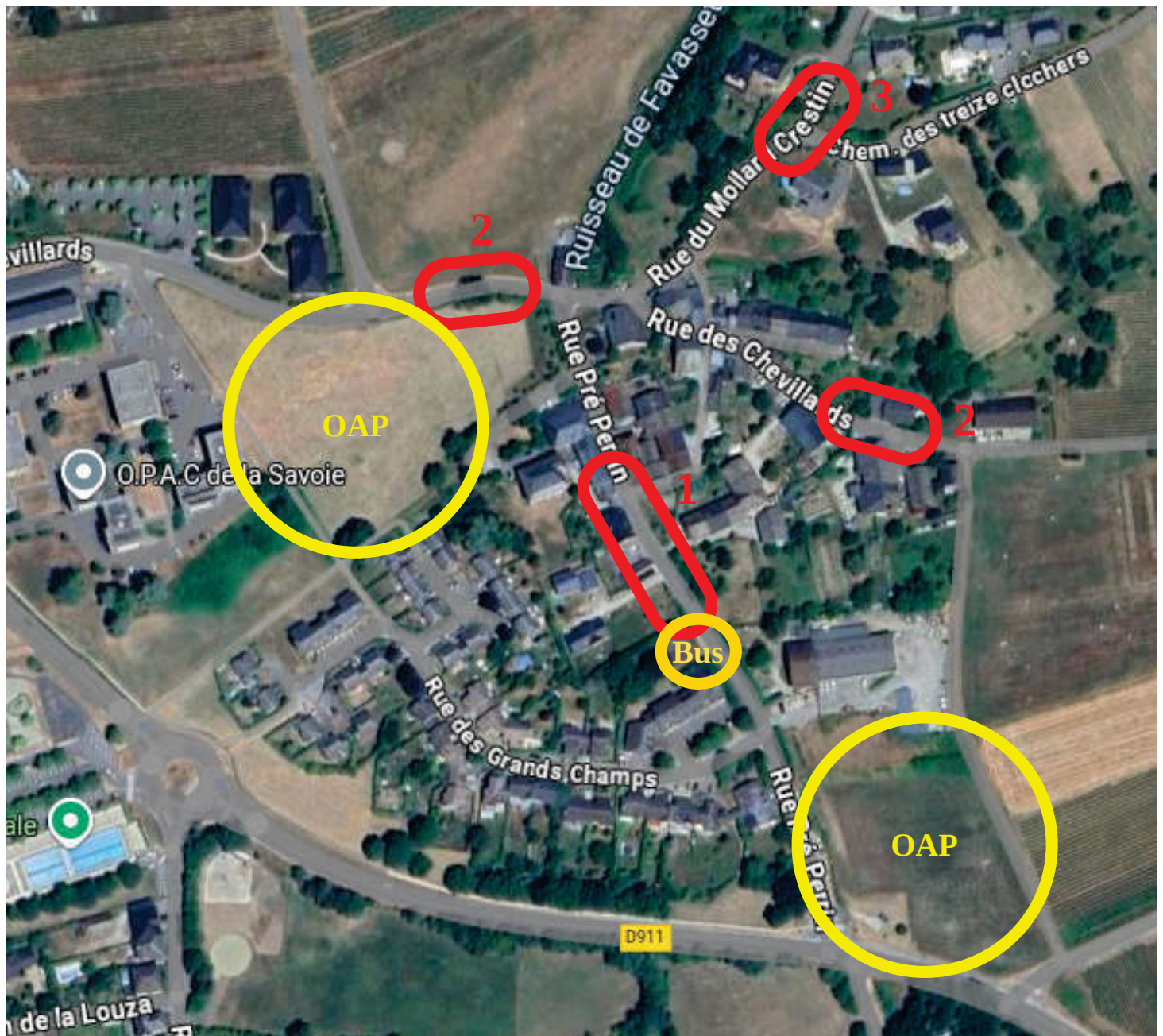
Nous sommes en grande majorité parents ou grands-parents d'enfants qui se promènent à pieds ou en vélo, seuls pour les plus grands, accompagnés pour les plus jeunes ? Un arrêt de bus accueille tous les matins et soir une dizaine d'enfants à mi hauteur de la rue pré perrin. Cette rue est également empruntée par de nombreux promeneurs, jeunes parents avec des poussettes ou des enfants en vélo et cyclistes qui se rendent au lac en évitant la départementale et qui sont aussi concernés par les risques provoqués par ces conduites dangereuses. Nous sommes très inquiets face aux risques encourus par les habitants du hameau de manière générale et par les enfants en particulier.

Nous craignons que la circulation des voitures et des piétons ne se densifie fortement et que les risques d'accidents augmentent fortement avec les projets de lotissements en cours. Sans aménagement spécifique, les OAP prévues en dessous des services techniques et en contrebas de la rue des chevillard au niveau de la rue de la Fin du Mas ne sont pas compatibles avec la sécurité des habitants.


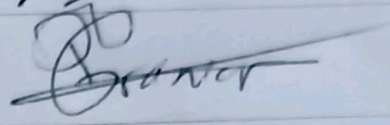
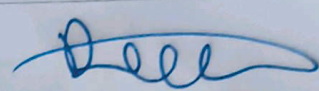
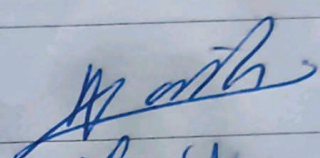
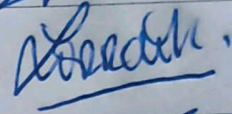
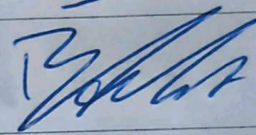
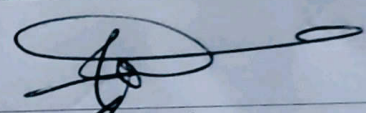
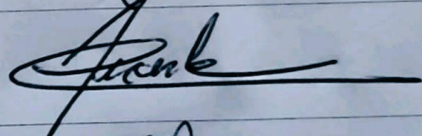
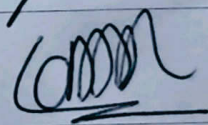

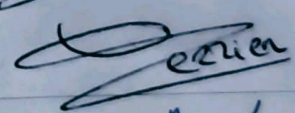

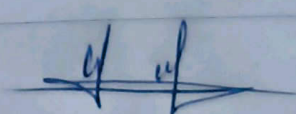

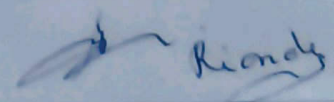

C'est pourquoi, nous souhaiterions que la Mairie envisage dans un avenir proche de mettre en place, comme elle l'a fait récemment aux Allues, au Bourget et sous l'école Jeanne d'Arc, des éléments pour limiter la vitesse dans dans le hameau de Chevillard (cf plan annexé). Nous sommes ouverts à toutes propositions : rétrécissement, signalétiques de cédez le passage, marquage au sol... et en dernier recours, gendarmes couchés (pas à proximité des habitations).

Dans l'attente de votre retour, veuillez recevoir, Monsieur le Maire, nos sincères salutations.

Annexe : localisation des zones identifiées comme prioritaires où mettre en place des aménagement pour limiter la vitesse et rang de priorité :



J'attends que la mairie réduise les risques liés à la circulation sur le hameau de chevillard :

Nom, Prénom	Signature
MISCHIERI Emeline et DELAUNAY Antoine	
GRANIER Pascale	
RIOT Alexandre	
CAILLEAU Amelie	
LORRAIN Marion	
ACHARD Barnabé	
CARLE PIERRE	
Mouté Nicolas	
GRATIER Loane	
GRISARD Christophe	
PERRIER Magali	
INBERT Nauka	
GOURY Gilbert	
GOURY Justine	
RIONDY Michaela Grace	
Fauconnier Brigitte	
GANZEN M. France	